

Nachtblume

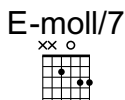
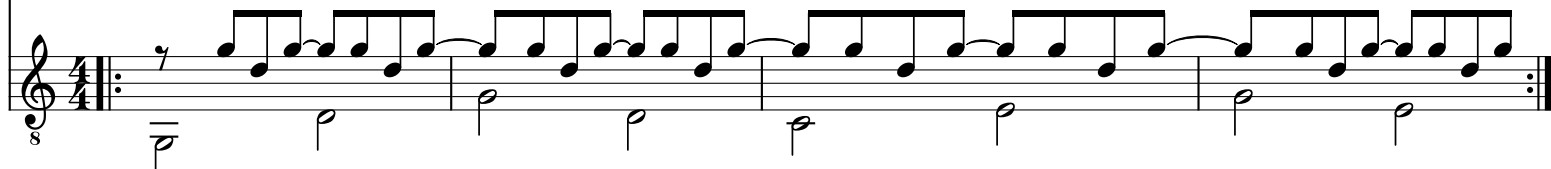
Text: Joseph von Eichendorff

Musik: Detlef Cordes IPI 01049043870



Nacht ist wie ein stil-les Meer.
kom-men so ver - wor-ren her

Lust und Leid und Lie-bes
in dem lin-den Wel-len - schla-gen.



Wün-sche wie die Wol - ken sind.
Schif - fen durch die stil - len Räu - me.
Wer er - kennt im lau - ein Wind
ob's Ge dan-ken o - der Träu - me?
Schließ ich jetzt auch Herz und Mund
die so gern den Ster - nen kla - gen:
Lei - se doch im Her - zens grund
bleibt das lin - de Wel - len schla - gen.

